



## Pasos para montar y utilizar la interfaz Chefexact - TPVFácil

La interfaz Chefexact Restaurant – TPVFácil está pensada para eliminar la tediosa y repetitiva labor de imputar manualmente la información de las ventas registradas en las TPV dentro de Chefexact Restaurant, y evitar además la posibilidad de error al introducir los datos. Esta interfaz específicamente funciona entre el software para puntos de venta TPVFácil y Chefexact Restaurant.

Una vez concluida la instalación de la interfaz, debe iniciar el software a través del acceso creada en el escritorio. Las sucesivas ejecuciones del mismo se producen automáticamente al iniciar la sección de trabajo, dado que el programa se agrega como una tarea de inicio de sección.

Cuando se ejecuta el programa, este se sitúa silenciosamente en el área de notificación de la barra de tarea de Windows (ver figura 1), desde donde funciona sin entorpecer el funcionamiento de TPVFácil.



Figura 1. Ubicación de la interfaz.

Desde esta ubicación podemos acceder a las opciones del programa a través de dos formas: haciendo doble-clic sobre el icono de Chefexact donde se muestra la ventana del programa (ver figura 2), o dando clic-derecho para acceder a opciones específicas (ver figura 3).



Figura 2. Ventana de interfaz (origen de datos).

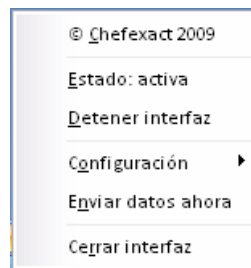


Figura 3. Opciones de interfaz al dar clic-derecho sobre icono en la barra de Windows.

Cada una de las opciones mostradas en la figura 3 se corresponde a funciones de la ventana principal de la interfaz, con lo que sólo se explicaran estas últimas.

Como se puede apreciar en la figura 2, la interfaz posee 4 hojas de configuración:

1. Origen de datos (ver figura 2). Se establece los datos relacionados con la TPV y la ubicación de la base de datos donde TPVFácil refleja las ventas.
2. Método de envío (ver figura 4). Se configura el método de envío (SMTP – correo electrónico o FTP) y sus respectivos parámetros.



3. Planificador (ver figura 5). Se describe o planifica en qué momento del día la interfaz debe enviar las ventas (nuevas) automáticamente hacia Chefexact Restaurant, utilizando el mecanismo de envío especificado.
4. Registro o traza de operaciones (ver figura 6). No es más que un registro de las operaciones (intentos, fallos y éxitos) de la interfaz por enviar los datos correspondientes a las ventas. Las operaciones exitosas se representan con un color verde, mientras que los fallos por problemas de comunicación o una configuración errónea, se representan con un color rojo.

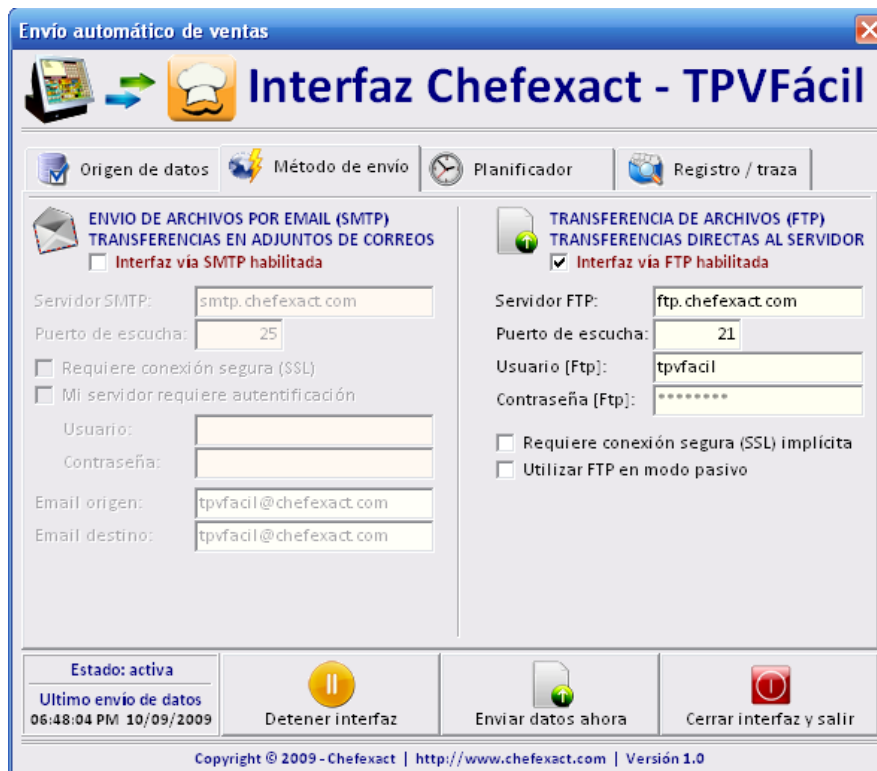


Figura 4. Ventana de interfaz (método de envío).

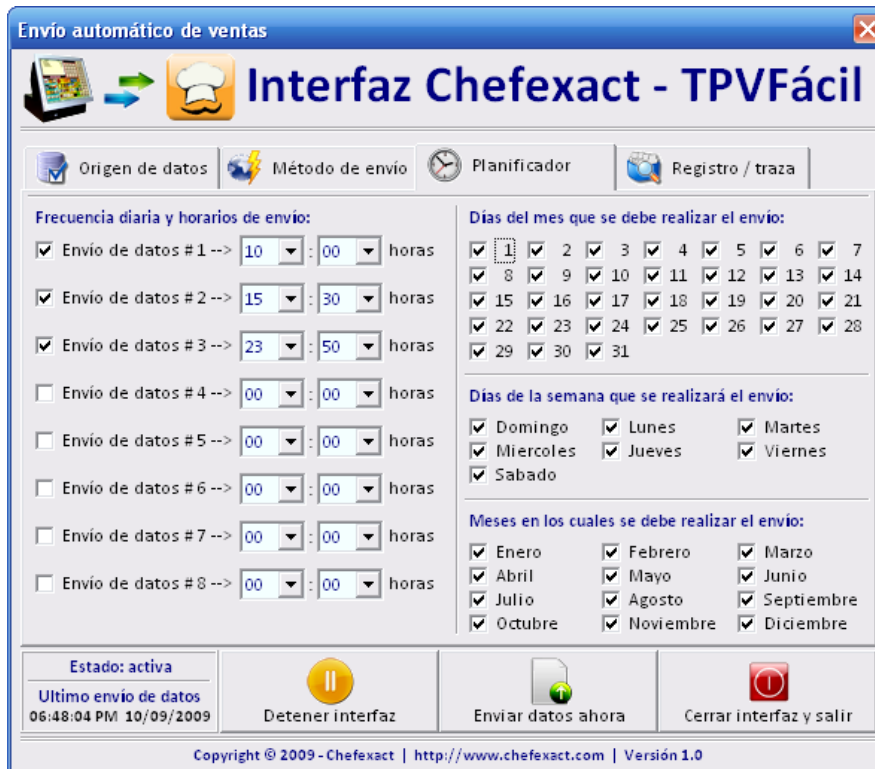


Figura 5. Ventana de interfaz (planificador de envíos de ventas).

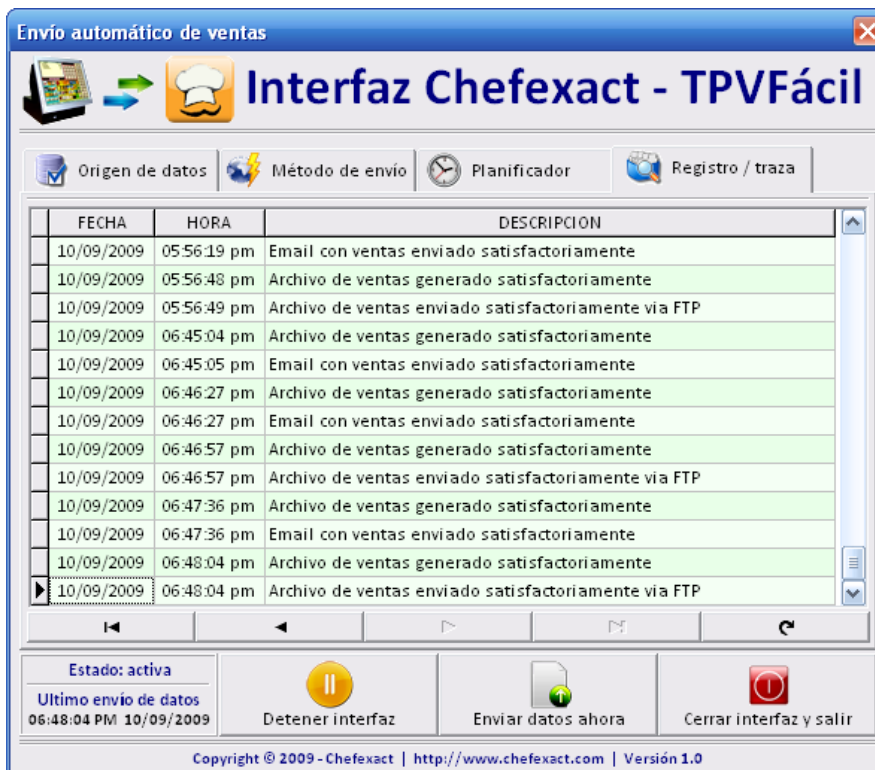


Figura 6. Ventana de interfaz (registro o traza de operaciones de envío).



Además, el sistema en la parte inferior izquierda de la ventana muestra información rápida sobre el último envío, así como ofrece tres botones con las siguientes funciones:

1. Detener / habilitar interfaz. Permite detener o iniciar la interfaz en dependencia de su estado actual. Cuando se ejecuta la interfaz, por defecto se habilita.
2. Enviar datos ahora. Normalmente los datos se envían según el método especificado únicamente cuando coincide el momento con uno de las planificaciones u horarios establecidos. A través de esta función es posible forzar un envío de los datos sin necesidad de programarlo en ese momento. Es muy útil si se quiere hacer el envío manualmente y no planificar un horario.
3. Cerrar interfaz y salir. Cuando se intenta cerrar la interfaz, esta únicamente se minimiza hacia la zona de notificación de la barra de Windows. Para cerrar definitivamente la interfaz se debe emplear esta función.

Puede contactarnos a través de la siguiente dirección (<https://www.chefexact.com/soporte.php>).